

Stellenwert der Pflege in der Clienia Schlössli

Ingrid Wolf, Pflegedirektorin

Konferenz der Regionalgruppe Swiss Nurse Leaders ZH/GL in
Kooperation mit der Donnerstagsrunde von wittlin stauffer

31. März 2022

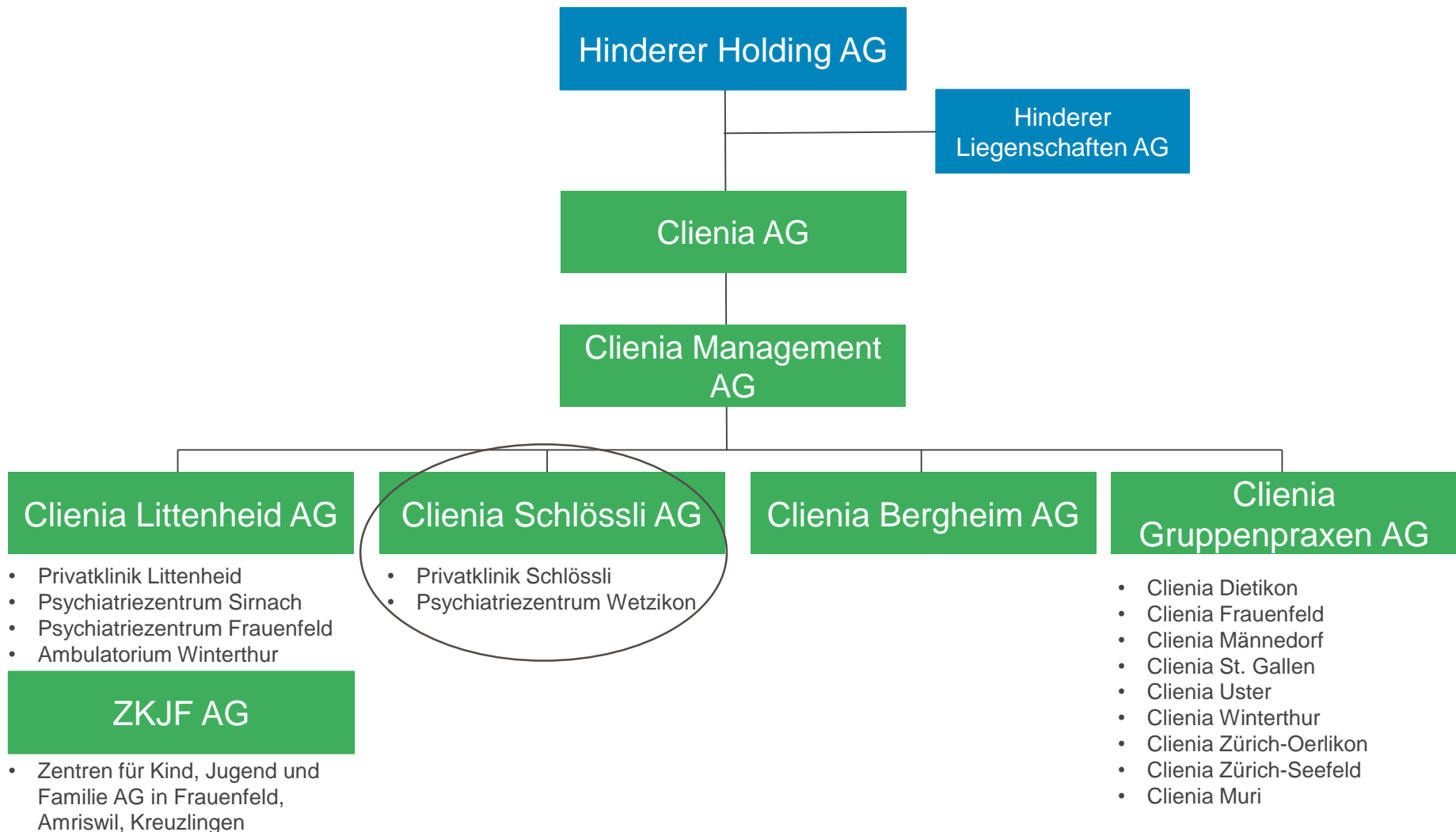
Agenda



- > Rahmenbedingungen Clenia Schlössli
- > Stellenwert der Pflege
- > Organisation
- > Wie laut ist die Stimme der Pflege?
- > Fazit

Clenia Schlössli

Organigramm Clenia-Gruppe



Zahlen und Fakten Clenia Schlössli

- Versorgungsklinik Psychiatrie
Zürcher Oberland
- Bettenbestand: 235
- Bettenbelegung: 99.6%
- Patienteneintritte: 3028
- Mitarbeitende: 700
davon 85 in Ausbildung

Pflege 246 FTE

Medizin 104 FTE



Stellenwert der Pflege

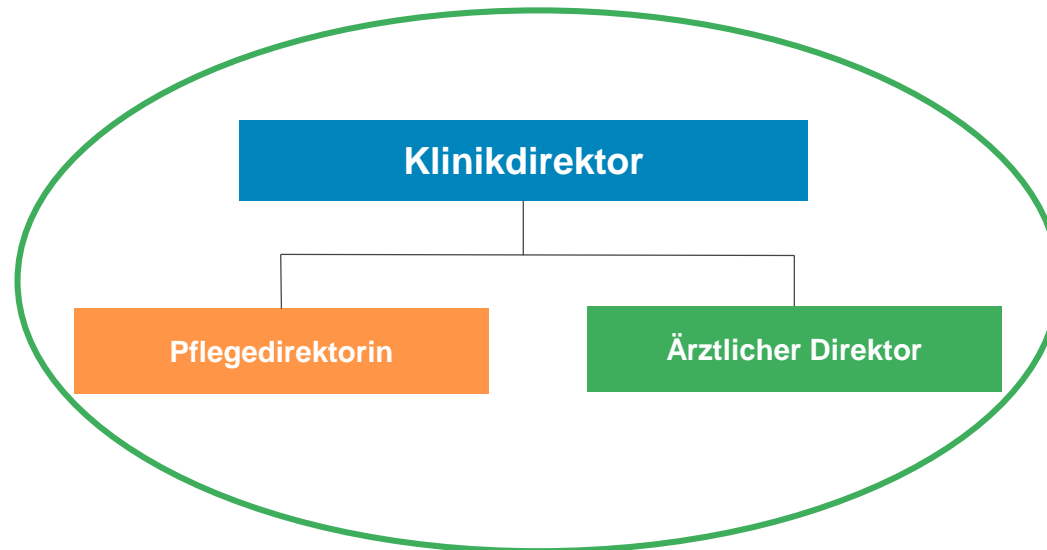
Stellenwert der Pflege

- Einsitz in der Geschäftsleitung
- Im Rahmen der dualen Führung fest verankert
- Interprofessionelle Behandlungskonzepte auf den Stationen
- Pflegerische Behandlungskonzepte in den Stationskonzepten verankert
- Wichtigste Stütze, um den Klinikbetrieb 24/365 auf hohem Niveau sicherzustellen



Organisation

Geschäftsleitung



Klinikdirektor

- HR
- Infrastruktur
- Hotellerie
- Organisationsentwicklung
- ...

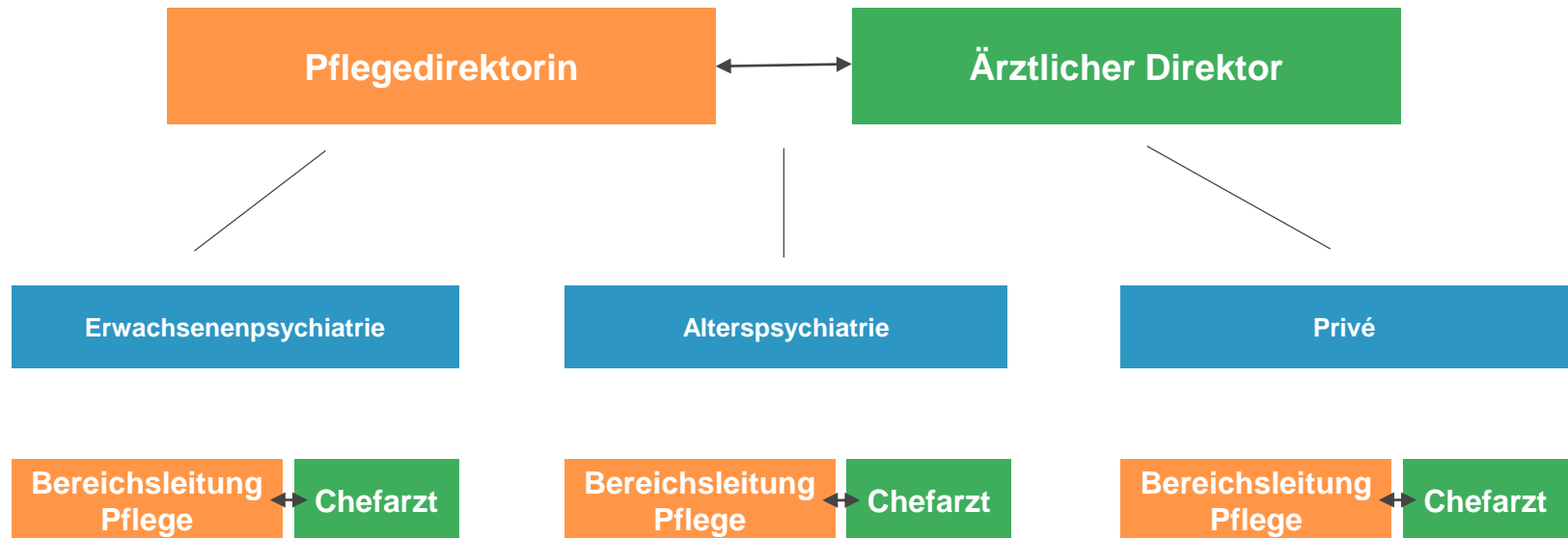
Pflegedirektorin

- Ausbildung Gesamtklinik
- Ergotherapie
- Sozialdienst
- ...

Ärztlicher Direktor

- Internistischer Dienst
- Labor / Apotheke
- Physiotherapie
- ...

Duale Führung



Duale Führung

Ebene Direktion

- Ärztlicher Direktor und Pflegedirektorin

Ebene Bereichsleitung

- Chefärztin/Chefarzt und Bereichsleitung Pflege

Ebene Station

- Oberärztin/Oberarzt/Oberpsychologin/Oberpsychologe und Stationsleitung
- Fallführende Ärztin oder Therapeutin und Bezugsperson Pflege

Sitzungsgefäße

- Marktbereichsleitung (MBL)
- Tandemsitzung Direktion-Bereichstandem
- Medizinisch-Pflegerische Leitung (MPL)
- Kadersitzung OA-SL
- Tandemsitzungen Stationen



Beispiel Stelleninserat Oberärztin/ Oberarzt

Für die Clenia Privatlinik Schlössli suchen wir per 1. Juli 2022 oder nach Vereinbarung eine / einen

Oberärztin / Oberarzt (80 - 100%)

Die Clenia Privatlinik Schlössli (235 Betten, Ärztlicher Direktor: Prof. Dr. med. Wolfram Kawohl) mit Versorgungsauftrag im Kanton Zürich gehört zusammen mit den tagesklinischen und ambulanten psychiatrischen Versorgungseinrichtungen in Wetzikon und Uster zur Privatlinikgruppe Clenia. Die Klinik ist Lehrspital der Universität Zürich und liegt 25 Autominuten von der Zürcher Innenstadt entfernt.

Stellenbeschreibung

Clenia-Gruppe

Vorteile

Arbeitsort

Jetzt bewerben

Ihre Aufgaben

Oberärztliche Leitung, in Zusammenarbeit mit dem Stationsleiter Pflege, der Station für Abhängigkeitserkrankungen sowie die gemeinsame Weiterentwicklung des spezialisierten Therapieangebotes

Ihr Profil

Wir erwarten von Ihnen eine mehrjährige stationär-psychiatrische Vorerfahrung, den Facharzttitel bzw. die Facharztreihe für Psychiatrie und Psychotherapie, Interesse und Freude an einer bestmöglichen Patientenversorgung und an einer teamorientierten Führungstätigkeit.

Wie laut ist die Stimme der Pflege?

Stimme der Pflege aus Sicht...



«laut»

- Duale Führung, konsequent interprofessionelle Sitzungsgefässe
- Fachkräftemangel, Halten von Mitarbeitenden sind wichtige Themen, die bearbeitet werden
- Auch bei «kleinen Themen» wird die Pflege angehört, z. B. Veränderungen Reinigung

Stimme der Pflege aus Sicht...

Ärztlicher Direktor

«Durch die duale Führung und den Einsitz in der GL äquivalent mit der ärztlichen Linie würde ich sagen, dass die Pflege einen sehr hohen Stellenwert hat. Auch bei gemeinsamen Sitzungen liegt der Lead oft bei der Pflege. Also, Stellenwert hoch, Stimme deutlich hörbar.»

Stimme der Pflege aus Sicht...

Bereichsleiter Pflege

«sehr gut»

- Ebenbürtig, duale Führung wird geschätzt
- Kleine schlagkräftige Geschäftsleitung
- Bei Abwesenheiten Chefarzt gelangen Anfragen ausserhalb medizinischen Themen Oberärzten an den Bereichsleiter
- Duale Führung kann personenabhängig unterschiedlich ausgeprägt sein

Stimme der Pflege aus Sicht...

Stationsleiterin

«Pflege wird gehört»

- Tandempartner schlägt Brücke zur Pflege
- «froh um Input, z.B. bei komplexen Behandlungssituationen»
- Vetorecht, Pflege darf sich einbringen
- Duale Führung kann personenabhängig unterschiedlich ausgeprägt sein

Fazit aus Sicht der Pflegedirektorin

- Pflege ist ein wichtiger Pfeiler in der Clenia Schlössli
- Pflege ist dank dualer Führung in allen relevanten Entscheidungen involviert
- Themen der Pflege sind in den Entscheidungsgremien platziert und in Bearbeitung
- Stellenwert der Pflege ist geprägt durch engagierte und gut ausgebildete Pflegende
- Am Stellenwert der Pflege muss fortlaufend gearbeitet werden
- Duale Führung ist eine zarte Pflanze, bei jedem personellen Wechsel gibt es ein erneutes ausjustieren



Vielen Dank für Ihre Aufmerksamkeit

